

Lichtschachtabdeckung

LS 2 mit Wandabdichtung

Lichtschachtabdeckung
mit Bürste unten



LS-Profil (ca. Originalgröße)

Einsatzbereich:

Lichtschächte mit Gitterrost
als besonderer Schutz an Fenster
und Kellerfenster

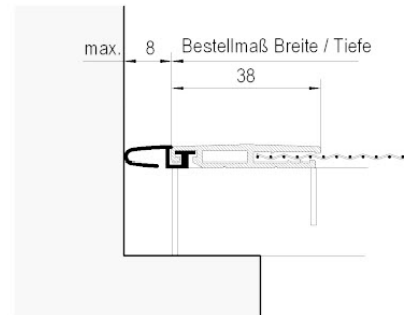
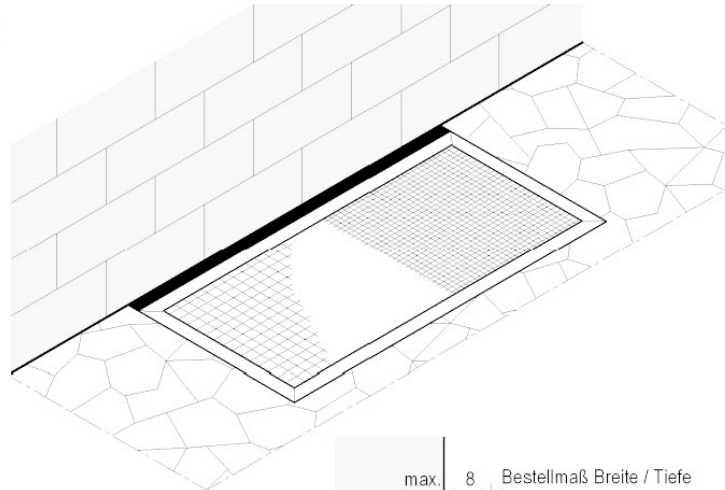
Montage:

Aufgelegt ohne Befestigung
Geklebt mit Butylband
Verschraubt am Rost
Verschraubt am Fensterrahmen
Eckwinkelbereich muss aus
Stabilitätsgründen aufliegen
Gummilippendichtung gleicht max. 8mm aus

Einbautiefe: 6 mm

Vorschlag für die Bestellung:

Breite = Rahmenaußenmaß
Tiefe = Rahmenaußenmaß



Einzelheit Y

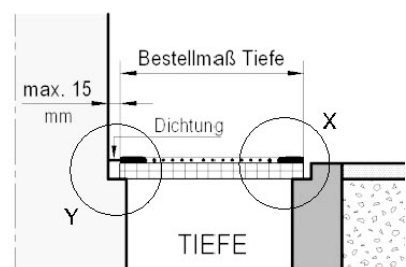
Gummilippe für Wandabdichtung:
5-8mm meistens ausreichend

Maßangaben in mm

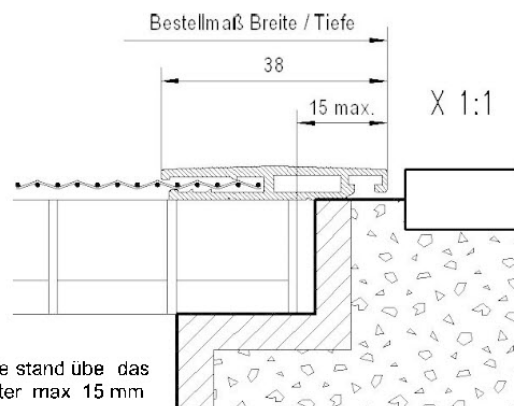
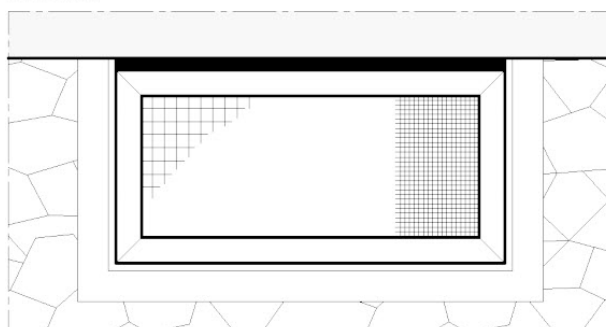
Schnittansicht Breite



Schnittansicht Tief



Draufsicht



Übe stand übe das
Gitter max 15 mm